

40 ANOS

CASA

VOGUE

Nº 353
JANEIRO 2015
R\$ 34,90

LEIA
CASA
NO TABLET
GRATIS
PARA
ASSINANTES



ESPECIAL

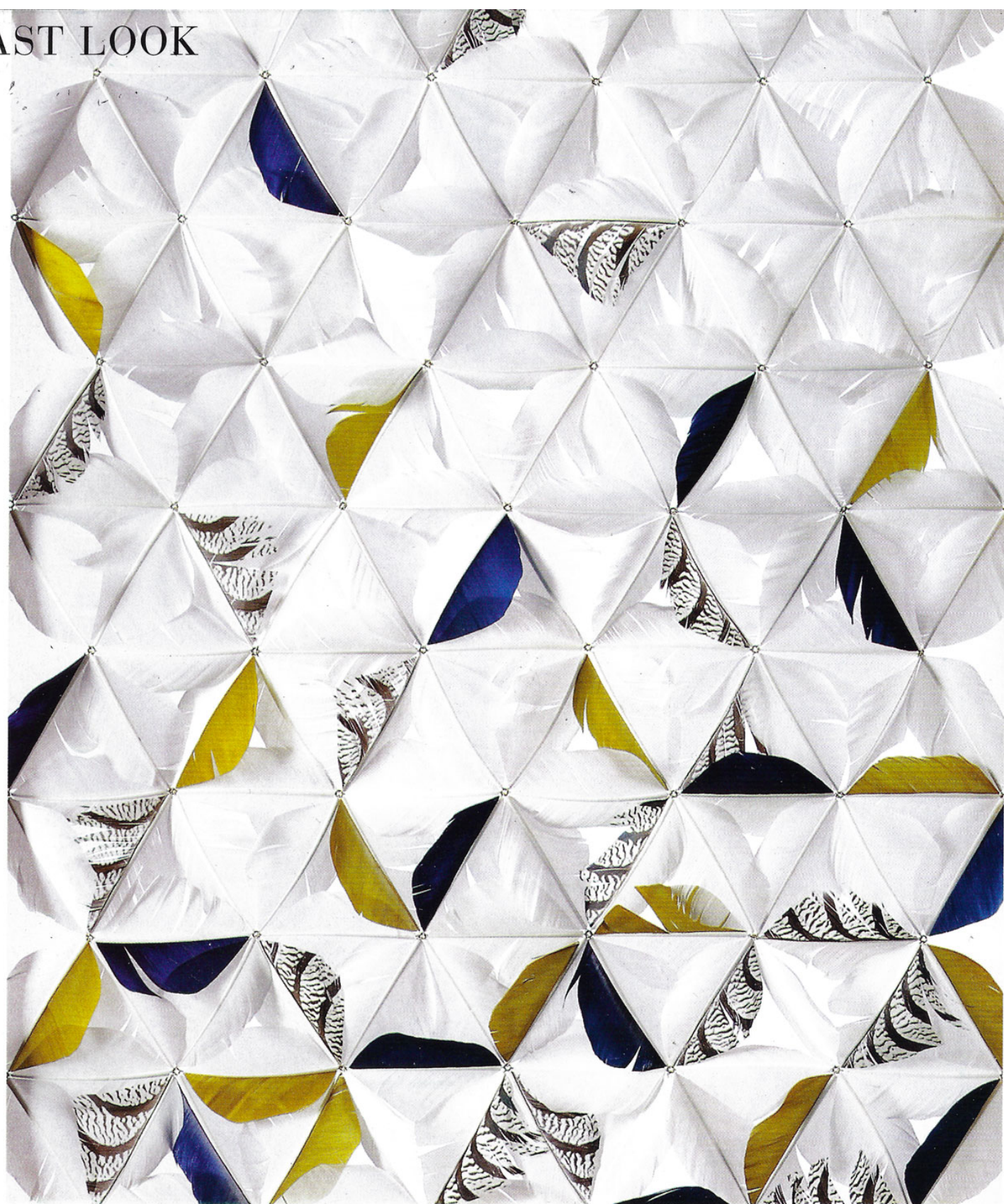
DECORADORES E PAISAGISTAS

www.casavogue.com.br

CARGA TRIBUTÁRIA APROXIMADA 4,65%

EXEMPLAR DE ASSINANTE
VENDA PROIBIDA

MAIS DE 100 PROJETOS INSPIRADORES
REVELAM INFINITAS IDEIAS PARA DECORAR
A CASA, DE NORTE A SUL DO BRASIL



razão e sensibilidade

Quando se fala no uso decorativo das penas de aves, logo vêm à mente os adornos indígenas e as alegorias carnavalescas. Pois a designer têxtil Janaina Milheiro, carioca criada e radicada em Paris, ignora tais clichês e dá uma nova dimensão a este material com um trabalho de grande sensibilidade, delicadeza... e precisão. Seu processo sempre começa pelo corte das penas, que são, então, reconstruídas com diferentes técnicas, ora mais próximas do universo têxtil (tecelagem, bordado, renda, costura), ora da joalheria. É o caso do painel Mosaïque (*acima*), no qual as penas de peru e faisão – aves que, na França, são certificadas para uso como alimento – são conectadas por minúsculas argolas metálicas para compor um padrão geométrico. Janaina acaba de ser premiada com um dos seis Grands Prix de la Création outorgados anualmente pela prefeitura de Paris. Em 2015, suas criações enfeitarão vitrines mundo afora: ela assinou contrato com três marcas francesas de luxo – ainda secretas. Vale ficar de olho! janaina-milheiro.com